



即入居可能!!

Sun Garden Heijo サンガーデン平城

2023 Spring Fair 5.10-31 春の住宅フェア

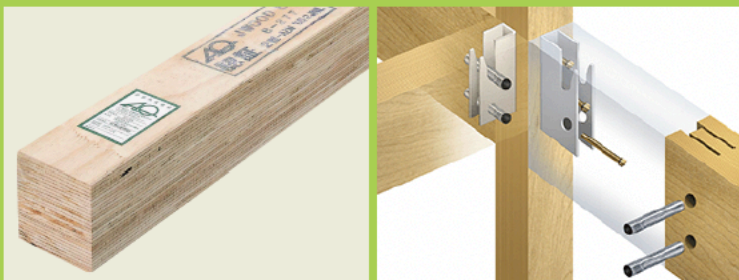
総230区画超のビッグタウン「サンガーデン平城」に

新邸完成

地震に強い家

三和住宅 x WOOD ONE'S CUBO 強く、優しく、高性能。愛着を育む本物の木の家。

強靱な柱「JWOOD LVL」を専用金物で緊結した強固な構造体「JWOOD工法」を採用。大地震でも破断することなく、家を倒壊から守ります。



JWOOD LVL JWOOD工法



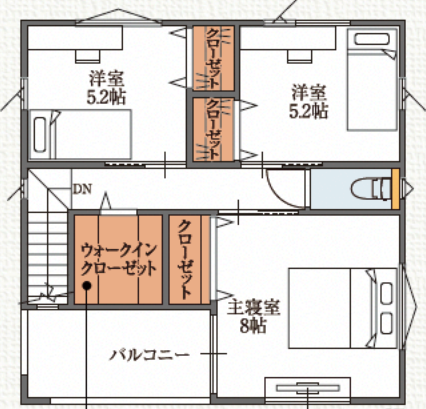
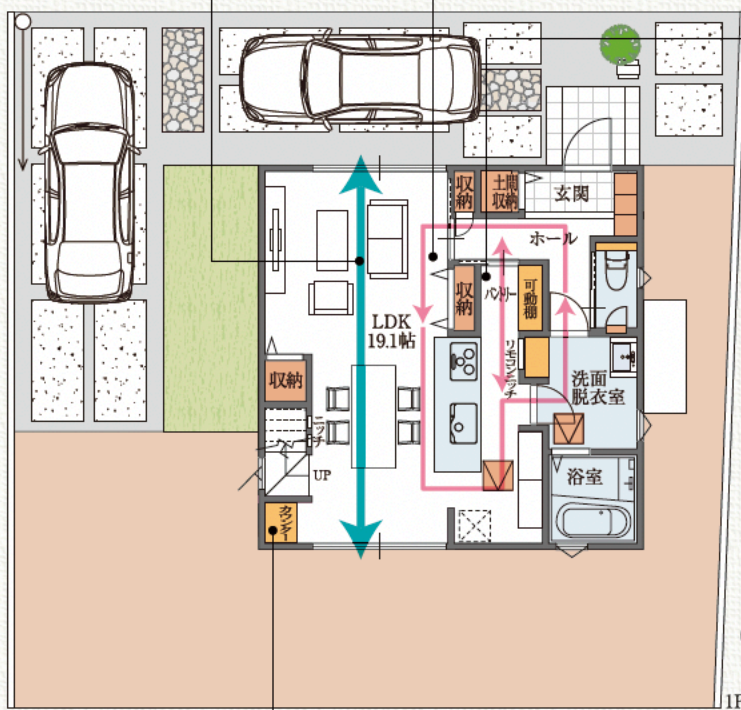
■ワンスキューボは震度7の地震を10回連続で加振実験を実施しました。

毎日の家事を楽にする回遊動線のある家

ご家族が集うLDKは、大きな開口部から入る温かな陽光と爽やかな風で心地よい住空間を演出します。

収納を豊富に設けた回遊動線で、毎日の家事の負担を軽減してくれます。

忙しいママ必見! 買い物から帰ってきたら、玄関からすぐ入ることができる大容量のパントリーを設けています。



ウォークインクローゼットを廊下に設けているので、家族みんなでご使用いただけます。

敷地 56坪

6号地 3LDK+南向きバルコニー+ガレージ2台 敷地面積/187.22㎡(約56.63坪) 販売価格 4,280万円

5/6よりプレオープン 建物見学会を開催いたします!!

5/13・14日 新邸完成記念イベント開催

Event details for the house completion anniversary event, including a light food corner and a raffle.

Free plan residential land also highly rated! Details about the 56坪 plots and flat street area.

Model house 2 units simultaneously open! Located at the weekly Saturday/Sunday exhibition at the Ikaruga Exhibition Ground.

Local area map showing the location of Sun Garden Heijo, nearby schools, and public facilities.

Contact information for Sanwa Real Estate Co., Ltd., including phone numbers and website details.