



5月1日(日)〜5月31日(火) — 三和住宅 — 2016

春の大謝恩祭

SPRING THANKS FESTIVAL

三和住宅では、日頃の感謝の気持ちを込めて今「春の大謝恩祭」を実施中！
多くの方にご覧頂き、高い評価を頂いているモデルハウスを大謝恩祭特別価格にてご提供致します。
広さ、明るさ、機能性など住まいが持つ理想の条件を満たした邸を、
是非この機会にご家族お揃いでご覧下さい。

- あふれる
陽光に包まれた
南西角地
- プライベートな
中庭
**パティオ
のある家**
- ゆとりの土地
約**60.69**
坪

**ご来場
プレゼント!**

三和住宅
オリジナル
クッション

1家族様につき1つ限り

※ご来場プレゼントは現地にてアンケートにお答え頂いた方に限りです。予めご了承下さい。※無くなり次第終了となります。



光熱費がぐ〜んっとおトクになる創エネ住宅

W エネファーム **ENE-FARM** × ソーラー **SOLAR** **搭載**
発電システム

560万円
プライスダウン!

限定1邸
“モデルハウス”特別分譲

この土・日 AM10:00 PM6:00 特別内覧会開催

旧価格
モデルハウス
~~4,460万円~~

新価格
大謝恩祭
特別価格
販売価格
[土地+建物]

3,900万円

※旧価格表示/平成25年3月
新価格表示/平成28年5月
全居室照明器具
消費税・外構工事費込

限定1邸特別分譲

暮らしの中に青空を感じられる住まい。

モデルハウス Cozy at MY HOME パティオのある家

即入居可

4LDK+駐車2台可

- 敷地面積 / 200.66㎡ (約60.69坪)
- 建延面積 / 108.47㎡ (約32.81坪)
- 1F床面積 / 80.32㎡
- 2F床面積 / 28.15㎡

敷地面積
約60.69坪

南西
角地

1 パティオ



建物の中央部分に家族だけの癒しの空間をご用意しました。

対面キッチン



カウンター越しにリビング・ダイニングが見渡せるので、家族との会話を楽しみながら家事ができます。

2 アプローチ

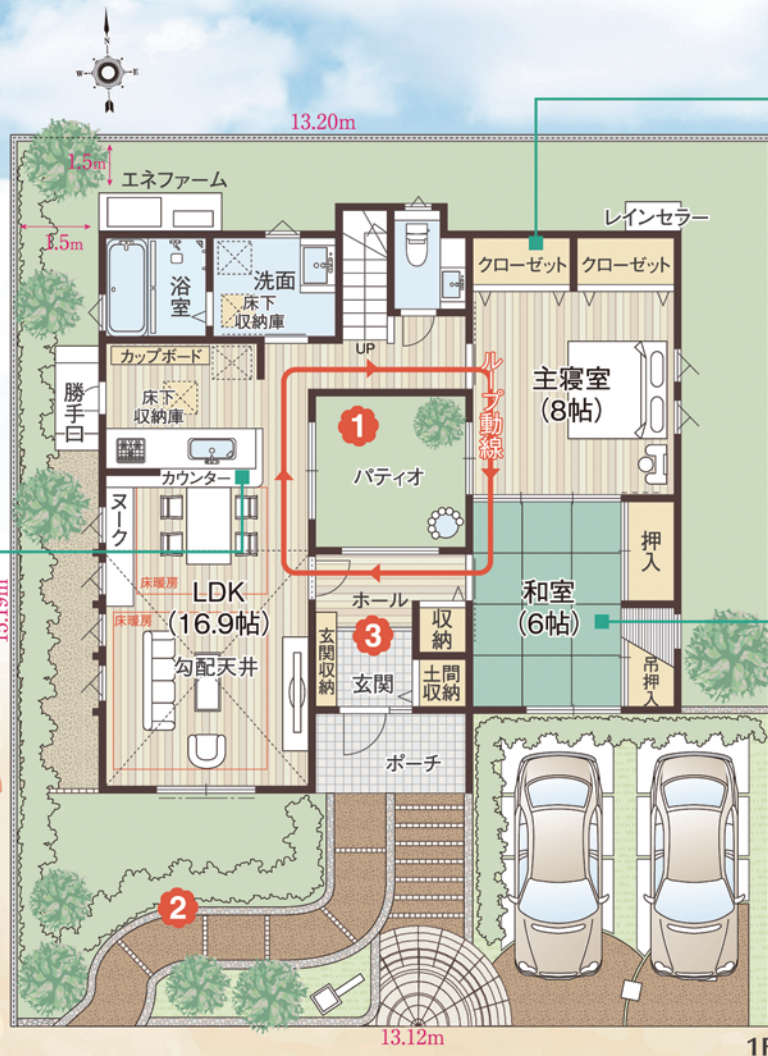


ベビーカーや車いすでも安心のスロープアプローチもご用意しました。

3 玄関収納



玄関ホールには大型の玄関収納を採用。土間収納も魅力のポイント。

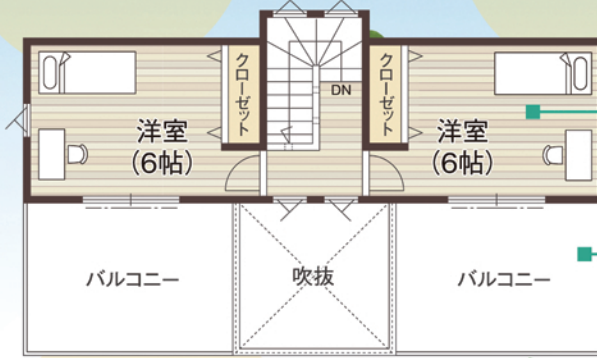


ワイドクローゼット

約2帖のワイドクローゼットは、夫婦の衣類もしっかり収納できます。

独立洋室 × 2

2部屋とも独立しているため、自分だけの時間をゆっくり過ごす事ができます。



南向きバルコニー

洋室には広々としたバルコニーをご用意しました。南面採光なので明るい空間を作り上げます。

続き間和室

主寝室と続き間になった和室は、広々とした14帖の広間としてもお使い頂けます。

ひとつひとつ家族の事を考えてるから将来も安心♪

年間光熱費 約202,230円おトク!!

W発電でおトクに暮らす。

光熱費を節約できるだけでなく、発電した電気を売る事が可能です。発電しながら売電まででき、家庭で使用する多くの電力をまかなうことができます。また、全てを電力でまかなうオール電化に比べて、消費電力・購入電力を抑えることができ、売電量も多くなります。

従来システム (ガス給湯機使用)	年間光熱費	約285,435円/年
エネファーム type S	年間光熱費	約83,205円/年

※試算結果はシミュレーションのため、実際の光熱費と異なる場合があります。※試算には、原料・燃料調整費、再生可能エネルギー発電促進賦課金を含まず。※別途ガス機器などの購入費用ならびに施工費用が必要になります。

人気のみち広場エリア



四季彩の街 みち広場より



- 国土交通大臣免許(13)994号
- (公社)奈良県宅地建物取引業協会会員
- (一社)関西住宅産業協会会員
- (公社)近畿地区不動産公正取引協議会加盟
- 建設業許可/奈良県知事(特-23)第13786号

事業主 三和住宅株式会社
〒631-0821 奈良市西大寺東町2丁目1番63号・サンワシティ西大寺5F TEL.0742-36-3035

【ご見学のご予約はこちらまで】AM10:00~PM6:00 (水曜日定休・祝日は除く)
0120・345・530

最新情報はコチラ
四季彩の街 検索



■「四季彩の街」物件概要 ●所在地/奈良市押部町1587-51他 ●交通/近鉄けいはんな線「学研奈良登美ヶ丘」駅より徒歩20分、同駅より奈良交通バス約4分(東登美ヶ丘五丁目、バス下車徒歩9分、近鉄奈良線「学園」駅より奈良交通バス約10分(東登美ヶ丘一丁目、バス下車徒歩4分) ●総区画数/50区画(非分譲) ●開総面積/15,411.70㎡ ●用途地域/第一種低層住居専用地域 ●建ぺい率/40% ●容積率/60% ●地目/宅地 ●設備/関西電力、都市ガス、市営水道、公共下水道 ●外壁後退距離/道路境界から1.5m以上、隣地境界から1.5m以上 ●道路/開発道路6m~8m(歩道含む) ●分譲負担/無し ●建物高さ制限/10m ●その他規制/宅地造成等規制区域、砂防地域、地区計画 ●事業主(売主)/三和住宅株式会社 ●分譲履歴 ●今回販売戸数/1戸 ●敷地面積/200.66㎡ ●建延面積/108.47㎡ ●販売価格(土地・建物)/3,900万円(全室照明器具・外構工事費・消費税込) ●構造/木造スレート葺2階建 ●完成済/平成25年3月末未入居住宅/完成後1年以上経過した住宅です ●入居予定/即入居可 ●広告有効期限/平成28年5月末日