

無垢材に心がやすらぐ、地震に強い家『ワズキューボ』

# OPEN HOUSE

毎週 **土** **日** 現地建物見学会開催中!!

三和住宅 × WOODONE  
ONE'S CUBO

強く、優しく、高性能。愛着を育む本物の木の家。

# 実物体感

5/13 **土** 14 **日** [10:00-16:00] 新邸完成記念イベント開催

event.01

軽食コーナー!

パン&焼き菓子プレゼント

菖蒲池のPAN CAFE ハルノラ



event.02

ガラガラ抽選会!

日用品が必ず当たる!

食器用洗剤・洗濯用洗剤・BOXティッシュ などなど



※悪天候によりイベントを中止する場合があります。  
※イベントへのご参加は建売住宅をご見学のおうえ、アンケートにご記入いただいた方に限ります。【軽食コーナー】※無くなり次第、終了となります。※1家族1食限り。このチラシをご持参でない方には、販売用をご用意しております。



フリープラン宅地  
も好評分譲中!!

土地価格  
**1,620万円**~

敷地面積/194.83㎡(約58.93坪)

※掲載の写真は令和5年5月に撮影したものです。

【事業主・売主】

■国土交通大臣免許(14)994号  
■(公社)奈良県宅建物取引業協会会員  
■(一社)関西住宅産業協会会員  
■建設業許可/奈良県知事(特3)第13786号

**三和住宅株式会社**

〒631-0821 奈良市西大寺東町2丁目1番63号サンワシティ西大寺5F TEL.0742-36-3035

【お問い合わせ・ご見学予約はこちら】

**0120-554-028**

AM10:00~PM6:00(水曜日定休)

最新情報は  
WEBサイトでチェック!!

三和住宅 検索



# 230区画超のビッグタウン、子育て世帯に優しい街「サンガーデン平城」内にて実物公開中!!

**6号地** 3LDK  
+南向きバルコニー  
+ガレージ2台

- 敷地面積 / 187.22㎡(約56.63坪)
- 延床面積 / 99.57㎡(約30.11坪)
- 1F床面積 / 52.99㎡
- 2F床面積 / 46.58㎡

『耐震等級3』の最高性能  
**地震に強い、本物の木の家**

販売価格 **4,280万円**  
【外構工事費・消費税込】

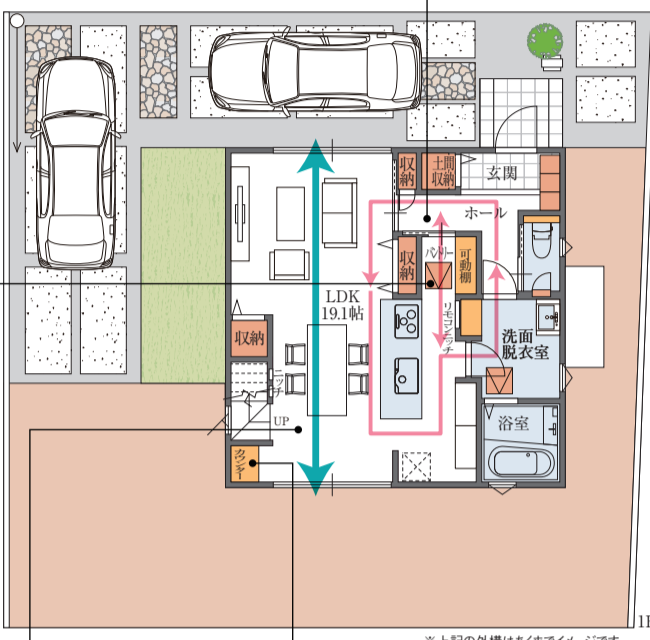
全居室照明器具付

毎日の家事を楽にする  
回遊動線のある家

敷地 56坪  
即入居可能



買い物から帰ってきたら、玄関からすぐ入ることができる大容量のクローゼットを設けています。



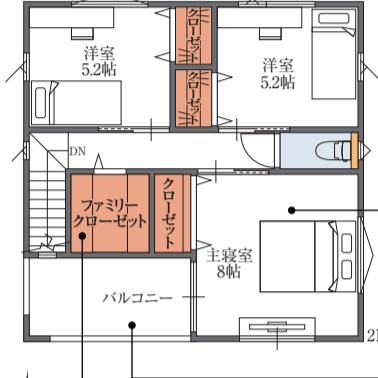
※上記の外構はあくまでイメージです。



収納を豊富に設けた回遊動線で、毎日の家事の負担を軽減してくれます。



3面に開口部を設けているので、明るい陽光や爽やかな風に包まれた心地よい空間です。



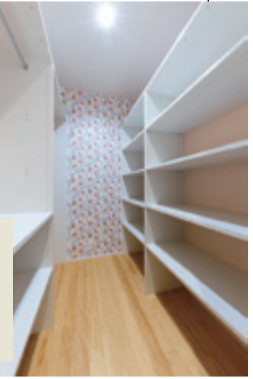
急な雨でも慌てず洗濯物を取り込める、大型のインナーバルコニーを設置しました。



ご家族が集うLDKは、大きな開口部から入る温かな陽光と爽やかな風で心地よい住空間を演出します。



ダイニング脇に設けたスタディコーナー。PCコーナーとしても便利にご利用いただけます。



ファミリークローゼットを廊下に設けているので、家族みんなでご利用いただけます。

道路との高低差がなく暮らしやすい全11区画。



- ゆとりの敷地面積 全区画56坪超
- 安心・快適なフラット街区
- 開放感を演出する 前面道路幅6m
- 部外者が入りにくい安心の 通り抜けできない街区設計



※掲載の写真は令和5年5月に撮影したものです。  
 ■「サンガーデン平城 全体概要」●所在地/奈良県奈良市押熊町647番1の一部 他●交通/奈良交通「南押熊」バス停へ徒歩9〜11分/南押熊バス停より近鉄奈良線・京都線・橿原線「大和西大寺」駅へバス15分、近鉄京都線「平城」駅徒歩26〜27分●総区画数/11区画●開発許可番号/奈良市指令第21A-8号(令和3年7月26日)●開発総面積/2,856.58㎡(864.11坪)●造成完了/令和4年2月●用途地域/第1種低層住居専用地域●建ぺい率/40%●容積率/60%●地目/宅地●設備/電気、都市ガス、市営水道、公共下水道●道路/前面道路6m●私道負担/無し●建物高さ制限/10m●その他規制/平地の景観区域(田圃)、建築基準法第22条防火区域、壁面後退距離1.5m●事業主(売主)/三和住宅株式会社【建分譲】●今回販売戸数/1戸●宅地面積/187.22㎡●延床面積/99.57㎡●販売価格(土地+建物)/4,280万円(全居室照明器具付、外構工事費・消費税込)●構造/木造ガルバリウム鋼板葺2階建●完成時期/令和5年4月●入居時期/即入居可(諸手続き完了後)【建築条件付宅地分譲】●今回販売区画数/8区画●宅地面積/187.14㎡~227.50㎡●土地価格/1,620万円~1,822万円

**Sun Grace 西大寺**

旧販売価格 **5,120万円** 新販売価格 **4,950万円** (外構工事費・消費税込)  
 □旧価格公表日:令和4年8月17日 □新価格公表日:令和5年4月1日

4LDK +書斎+シューズクローク +ファミリークローゼット +ウォークインクローゼット

- 敷地面積 / 214.24㎡(約64.80坪)
- 延床面積 / 110.13㎡(約33.31坪)
- 1F床面積 / 64.59㎡ □2F床面積 / 45.54㎡

■「サングレイス西大寺」分譲概要●所在地/奈良県奈良市秋篠町683-2●交通/近鉄奈良線「大和西大寺」駅徒歩19分・近鉄京都線「平城」駅徒歩13分●設備/関西電力、都市ガス、市営水道、公共下水道●道路/開道道路6m●私道負担/無し●販売戸数/1戸●宅地面積/214.24㎡●延床面積/110.13㎡●販売価格(土地+建物)/4,950万円(全居室照明器具付、外構工事費・消費税込)●構造/木造2階建●完成時期/令和3年4月●引渡し予定/即入居可(諸手続き完了後)●取引態様/売主

近鉄「大和西大寺」駅まで徒歩圏の総41区画の街。  
**モデルハウス 限定1邸 特別分譲**

即入居可能  
敷地64坪

- 家具付
- エアコン2台付
- 全室カーテン付
- 全室照明器具付
- 大型ウッドデッキ付
- サービスヤード付

詳しくはこちら

現地周辺地図

MAPCODE® 11 468 402\*81

## 毎週土日 - 押熊展示場にて - モデルハウス 2棟同時公開中!!

違ったテイストのモデルハウスをご覧ください。

※建築停止条件付のご案内 / 本分譲は土地売買契約締結後3か月以内に当社と住宅の建築請負契約を締結していただくことを条件として販売します。この期間内に住宅を建築しないことが確定したとき、又は住宅の建築請負契約が成立しなかった場合は、土地売買契約は白紙となり、受領した金銭は全額無利息でお返しします。※掲載の物件は先着順販売につき、売却済みの際はご容赦ください。※お申し込みの際は、申込証拠金10万円と印紙、及び本人を証明できるもの(免許証・健康保険証等)をご持参ください。申込証拠金は販売価格の一部に充当します。■広告有効期限/令和5年8月末日

【事業主・売主】  
 ■国土交通大臣免許(14)994号  
 ■(公社)奈良県宅地建物取引業協会会員  
 ■(一社)関西住宅産業協会会員  
 ■建設業許可/奈良県知事(特3)第13786号

【お問い合わせ・ご見学予約はこちら】  
**0120-554-028**  
 AM10:00~PM6:00(水曜日定休)

最新情報はWEBサイトでチェック!!  
**三和住宅 検索**

**三和住宅株式会社**  
 〒631-0821 奈良市西大寺東町2丁目1番63号サンワシティ西大寺5F TEL.0742-36-3035

