

クレールの読者の声 ●近鉄奈良駅近くにある蕎麦通場たかま家路地を入った穴場的なお店です。1000円蕎麦と日替わりご飯にお惣菜が種がついており、蕎麦も美味しかったです。(奈良市Yさん70歳) ●新大宮にある焼肉ホルモンからむら精肉店「ホルモンが甘くてとても美味しい。各テーブルにサーバーが設置されていて、レモンサワーの飲み放題が1時間900円で良かった。(奈良市Eさん50歳)



大人の暮らし
再点検!
暮らしの
特集

庭木・植木の剪定 草刈り・雑草抜きならお任せ下さい!

- 一人では剪定できない
 - 体力的に草刈りや雑草抜きをするのがつらい
 - 枯葉が飛ぶ前や年末に庭木や植木を綺麗にしたい
 - 葉っぱや草の後処理が困る
 - 花や木の植え替え等も相談したい
 - 毎年の事なので安心して任せる事ができる職人さんを探している
- お気軽にお電話ください! この時期お早めのご予約がオススメです!

職人による
見積もり無料です

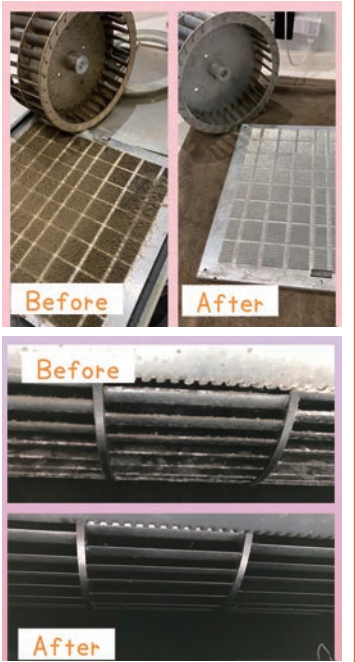
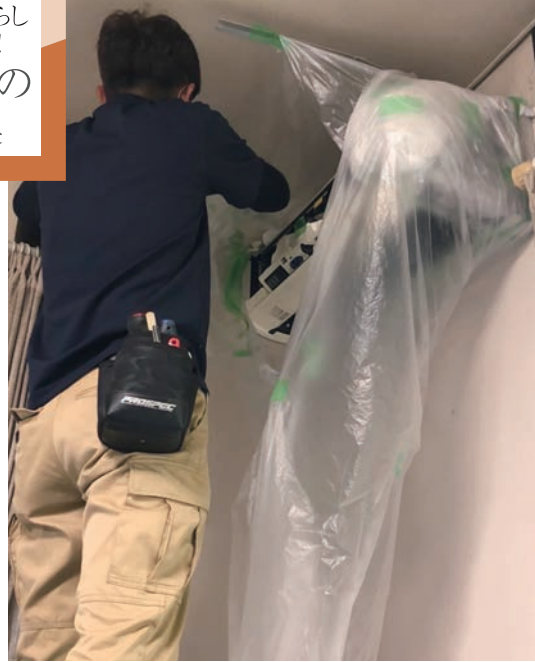
秋～年末は混み合いますのでご予約・お見積もりはお早めに!



ならサポート(運営:株式会社日本リライフ)

☎0742-55-9880
FAX:0742-77-3458

住奈良市学園北1丁目8-5ディオ学園前プレシア801



秋のハウスクリーニング半額キャンペーン実施中!

お問合せや施工例は
こちらから♪



季節家電を来年も快適に使っていただくためにはメンテナンスが重要です。奏ホームでは今だけ期間限定でハウスクリーニング半額キャンペーンを実施しております! レンジフードやエアコンなど、今年の汚れは今年のうちに綺麗にしませんか? どこでも専門のスタッフが駆け付けます。家族の時間をより安全に、より楽しく、より居心地よく、をモットーに! その他、お家のお困りごとやメンテナンス、点検はお気軽にご相談下さい。

家族が楽しめる居住空間 奏ホーム

☎0120-700-195

住奈良事務所 奈良県北葛城郡王寺町本町1丁目124-4
和歌山事務所 和歌山県岩出市備前42 プチ・ツール2-A
☎9:00~18:00
休日曜日 祝日 他全て税込表示

【半額キャンペーン実施中!】

■レンジフード クリーニング 通常価格 14,000円→ 7,000円	■エアコンクリーニング 掃除機能なし 通常価格 10,000円→ 5,000円 掃除機能あり 通常価格 16,000円→ 8,000円
-----------------------------------------------------	---------------------------------------------------------------------------------

三和住宅 × WOOD ONE'S CUBO 強く、優しく、高性能。愛着を育む本物の木の家。

三和住宅イメージキャラクター 花ちゃんファミリー

マイホーム 購入をお考えの方

リフォーム をお考えの方

土地 をお探しの方

この土日 10:00~17:00

三和住宅 押熊展示場

住まいのなんでも相談会 でご相談ください!

同時開催 モデルハウス見学会

ご予約優先制 見学を希望される方は、下記フリーダイヤルまたはWEBサイトから事前にご予約ください。

詳しくは WEBサイトで チェック!!

*掲載の写真は令和5年1月に現地にて撮影したものです。

三和住宅株式会社

国土交通大臣免許(15)994号 (公社)奈良県宅地建物取引業協会会員 (一社)関西住宅産業協会会員 建設業許可/奈良県知事(特-3)第13786号

お問い合わせは 0120・554・028

https://sanwajutaku.co.jp/ 三和住宅 検索

AM10:00~PM6:00(水曜日定休)

透明で目立たない 見えにくい矯正治療 マウスピース矯正 通院回数が少なくラク

痛みが少ない 取り外しできる

矯正治療は おがわ歯科クリニック 学園前のうえ矯正歯科クリニックにお任せください

奈良でマウスピース矯正をお考えの方が、私たちを選ぶ理由

- 1 あなたに合った矯正治療をご提案します
- 2 最新の設備で安心の治療
- 3 マウスピース矯正に特化した勉強会での、最新知識と情報の共有
- 4 マウスピース矯正専門のコーディネーターが皆様のお悩みをサポート

おがわ歯科クリニック 理事長 小川 淳司 おがわ じゅんじ

学園前のうえ矯正歯科 院長 井上 智裕 いのうえ ともひろ

治療費 マウスピース矯正 836,000円~

無料相談会 11/8(水)・11/11(土)・11/15(水)・11/18(土)

当院では、マウスピース矯正治療に関するお悩み、疑問を解消してご納得されて治療を開始して頂くために無料初診相談を開催しております。日程は右記の通りです。お申し込みは、HP またはお電話からお願いいたします。

上記の日程以外でも無料初診相談を受け付けておりますのでお気軽にお電話ください。 おがわ歯科クリニック 9:30~17:00 学園前のうえ矯正歯科 14:30~19:30(土曜日は17:00まで) *おがわ歯科クリニックのみ、11/18(土)は9:30~12:30までとなります

他院でご相談された方、マウスピース矯正は難しいといわれた方、是非ご相談ください。 参加費無料 歯列矯正相談会 お申し込み方法

おがわ歯科クリニック TEL/FAX 0742-51-4188

学園前のうえ矯正歯科 TEL/FAX 0742-40-2378

くる TikTok 始めました Please follow me!

